

TRIVALENTE PERCOLATORE AEROBICO

Marcatura CE norma di riferimento UNI EN 12566-3

TRAEC
TRAEC-MK
TRAEFR
TRAEFR-MK

Via Andrea Costa
n. 139 - 47822
Santarcangelo di
Romagna (RN)

+39 0541 626 370
+39 0541 626 798
www.edilimpianti.it
info@edilimpianti.it

PIANTA VASCA

Fondazione in opera **A carico dell'impresa**
formata da soletta di fondazione spessore
20 cm armata con doppia rete Ø8/20x20 e
successivo strato da 3-5 cm di sabbia fine
su cui adagiare la vasca

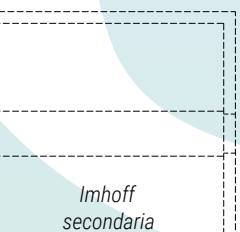
Quadro elettronico per una pompa **SIMPLEX-UP-M/3** opp.
Centralino segnalazione allarme max livello con avvisatore
ottico-acustico, batteria a tampone, e interruttore di livello
SEGN_ALLARME_LIV+BATT
Collegamenti elettrici esclusi



Prolunghe di rialzo
in cls da cm. __X__
per la messa in
quota delle ispezioni
dei manufatti

KITFILTRO1P + PREDUSCITAALTA

Installazione di elettropompa sommergibile completa di
tubazioni, valvole e raccordi, da associare alla predisposizione
in vasca per uscita alta con canale in pvc Ø400



FLUSSO

USCITA

Allo scarico

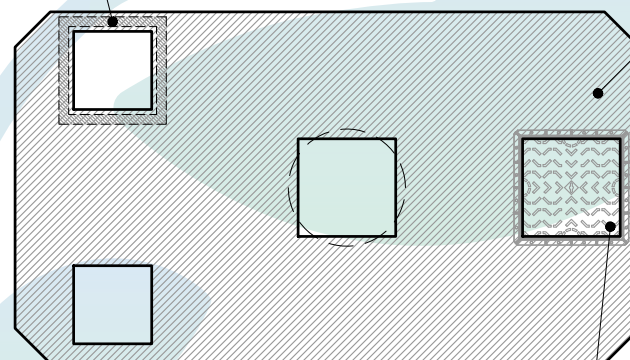
POZZETTO-ISPEZIONE/PREL.
Pozzetto di Ispezione/
Prelievo delle acque depurate

FERRIANTIGALLEG

Fornitura e montaggio di ferri antigalleggiamento
diam.8 mm, posti ogni 20 cm, di lunghezza 30 cm
circa su tutto il perimetro della vasca

Nota: in alternativa solo fori perimetrali per i ferri di ripresa

PIANTA COPERTURA



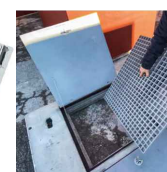
Lastra di copertura traffico
pedonale o traffico
leggero/pesante o per
carichi/interramenti
eccezionali per VACM:

COPH10-__X__ opp.
COPH15-__X__ opp.
COPH20-__X__ opp.
COPH25-__X__ opp.
COPH30-__X__

Nota: ricoprimenti massimi per
coperture con armatura standard:

H cop. (cm)	10	15	20
H ricop. (cm)	30	80	110

Chiusini in ghisa sferoidale classe B125, C250, D400, E600, F900
opp. in lamiera zincata **CHIU.S.CIST__**
opp. in pvc **CHIU.S.PVC__X__**
opp. in PRFV grigliato antisdrucciolo con alzapaiolo
CHIU.S.PRFV__X__

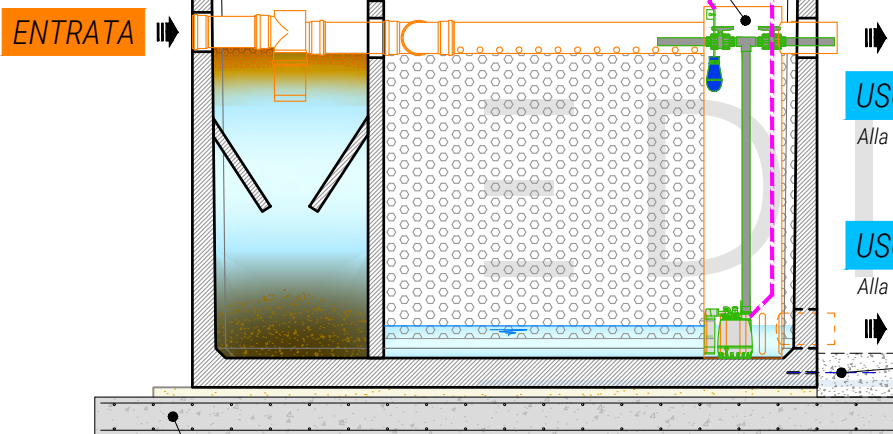


SEZIONE LONGITUDINALE

Prolunghe di rialzo in cls
da cm. __X__ per la
messa in quota delle
ispezioni dei manufatti

KITFILTRO1P + PREDUSCITAALTA
Installazione di elettropompa sommergibile
completa di tubazioni, valvole e raccordi,
da associare alla predisposizione in vasca
per uscita alta con canale in pvc Ø400

Quadro elettronico per una pompa **SIMPLEX-UP-M/3** opp.
Centralino segnalazione
allarme max livello con
avvisatore ottico-acustico,
batteria a tampone,
e interruttore di livello
SEGN_ALLARME_LIV+BATT
Collegamenti elettrici esclusi



USCITA ALTA

Allo scarico

USCITA BASSA

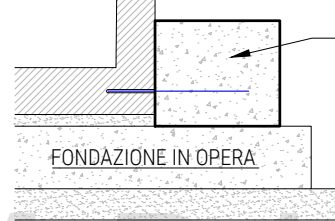
Allo scarico

FERRIANTIGALLEG

Fornitura e montaggio di ferri
antigalleggiamento diam.8 mm, posti
ogni 20 cm, di lunghezza 30 cm
circa su tutto il perimetro della vasca

Nota: in alternativa solo fori perimetrali
per i ferri di ripresa

Cordolo antigalleggiamento (in presenza di falda)



Cordolo antigalleggiamento
A carico dell'impresa

N.B.: Nei casi in cui la presenza di una falda
freatica in sito non consenta la verifica
dello stato limite SLU-UPL, è possibile
ricorrere a presidi antigalleggiamento
da verificarsi di volta in volta.

15	30
20	
Armatura di collegamento 1Ø8/20" per antigalleggiamento	

Pratiche e Servizi

- Relazione Strutturale: **RELAZDEPSISM-SP** Relazione di calcolo, tavola strutturale Specifica per deposito sismico firmata da ns. tecnico abilitato e redatta in base alle condizioni di posa ed alla relazione geologica da Voi indicate (deposito a Vs. carico) ed inviata a mezzo mail. Sono esclusi oneri, versamenti e marche da bollo;
- Trasporto: **TRASP__** Trasporto con mezzo/i idoneo/i ns vettore, escluso lo scarico c/o vs cantiere se agile;
- Scarico: Prestazione di scarico e movimentazione manufatti c/o vs cantiere con nolo a caldo mezzo idoneo (salvo sopralluogo tecnico, agibilità). Necessaria assistenza con personale per operazioni di imbragatura (__ gg lav, minimo fatturabile 10 h, tn __).

Esclusioni

Sono da ritenersi esclusi dalla fornitura, se non espressamente indicati in offerta: scavi, rinterri, soletta di sottofondazione perfettamente in piano (tolleranza cm.1), strato di allettamento tirato a staggia (spessore medio cm.4) dove prevista e indicata in funzione del tipo di impianto, sigillatura degli elementi prefabbricati (se previsto e richiesto), collegamenti idraulici, elettrici e pneumatici, fornitura montaggio e sigillatura di anelli raggiungiquota e chiusini d'ispezione, trasporti e scarico con gru idonea, schede strutturali specifiche redatte in base ai parametri della relazione geologica fornita dal committente.