

FILTRO PERCOLATORE ANAEROBICO

Marcatura CE norma di riferimento UNI EN 12566-3

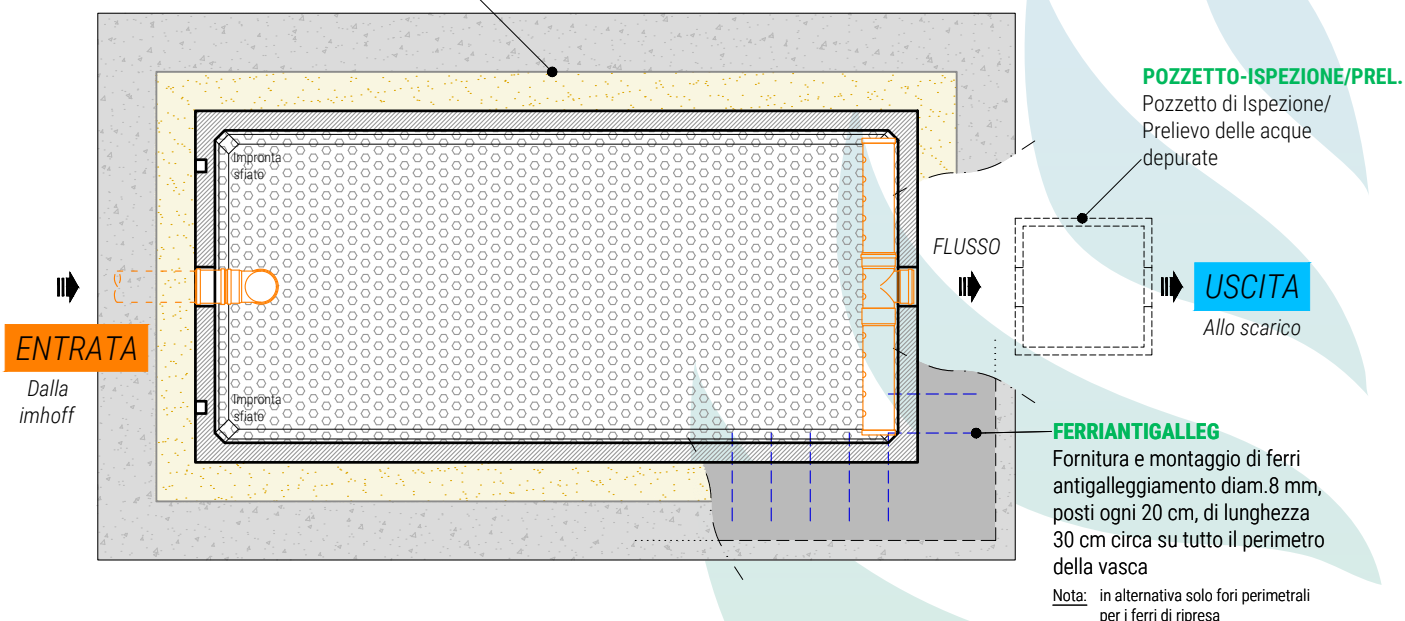
FBANC____
FBANC-MK____
FBANFR____

Via Andrea Costa
n. 139 - 47822
Santarcangelo di
Romagna (RN)

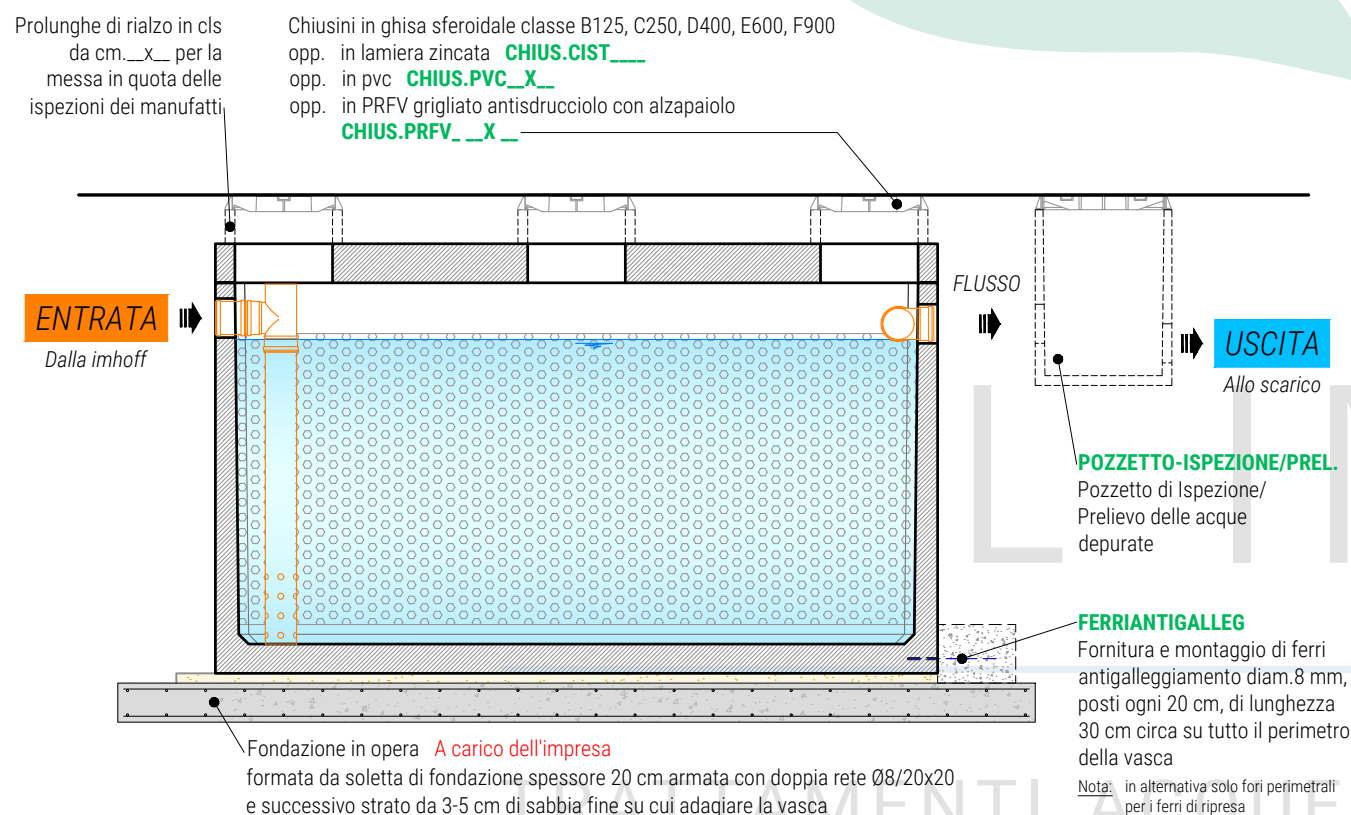
+39 0541 626 370
+39 0541 626 798
www.edilimpianti.it
info@edilimpianti.it

PIANTA VASCA

Fondazione in opera **A carico dell'impresa**
formata da soletta di fondazione spessore
20 cm armata con doppia rete Ø8/20x20 e
successivo strato da 3-5 cm di sabbia fine
su cui adagiare la vasca



SEZIONE LONGITUDINALE



Il calcestruzzo prodotto da Edil Impianti 2 può essere integrato con:



IDROCONCRETE 1200

® Additivo cristallizzante
per calcestruzzi
impermeabili a sistema
integrale



GREESMIX3D-__KG

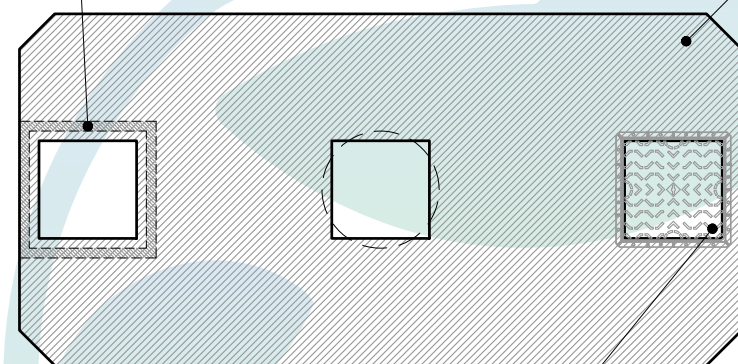
® Armature rinforzate
con fibre d'acciaio



RICICLATO

Miscela di calcestruzzo con
contenuto di materiale riciclato

PIANTA COPERTURA



Lastra di copertura traffico
pedonale o traffico
leggero/pesante o per
carichi/interamenti
eccezionali per VACM:

COPH10-__X__ opp.
COPH15-__X__ opp.
COPH20-__X__ opp.
COPH25-__X__ opp.
COPH30-__X__

*Nota: ricoprimenti massimi per
coperture con armatura standard:*

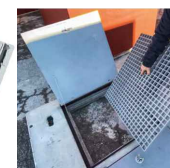
H cop. (cm)	10	15	20
H ricop. (cm)	30	80	110

per MINIBLOCK:

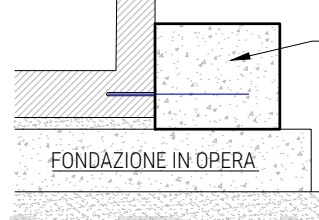
MINICOP-__S_H10 opp.
MINICOP-__S_H15 opp.
MINICOP-__S_H20

*Nota: ricoprimenti massimi per
coperture con armatura standard:*

H cop. (cm)	10	15	20
H ricop. (cm)	20	70	70



Cordolo antigalleggiamento (in presenza di falda)



Cordolo antigalleggiamento
A carico dell'impresa

N.B.: Nei casi in cui la presenza di una falda
freatica in sito non consenta la verifica
dello stato limite SLU-UPL, è possibile
ricorrere a presidi antigalleggiamento
da verificarsi di volta in volta.

15	30
20	

Armatura di
collegamento 1Ø8/20"
per antigalleggiamento

Pratiche e Servizi

- Relazione Strutturale: **RELAZDEPSISM-SP** Relazione di calcolo, tavola strutturale Specifica per deposito sismico firmata da ns. tecnico abilitato e redatta in base alle condizioni di posa ed alla relazione geologica da Voi indicate (deposito a Vs. carico) ed inviata a mezzo mail. Sono esclusi oneri, versamenti e marche da bollo;
- Trasporto: **TRASP** Trasporto con mezzo/i idoneo/i ns vettore, escluso lo scarico c/o vs cantiere se agile;
- Scarico: Prestazione di scarico e movimentazione manufatti c/o vs cantiere con nolo a caldo mezzo idoneo (salvo sopralluogo tecnico, agibilità). Necessaria assistenza con personale per operazioni di imbragatura (___ gg lav, minimo fatturabile 10 h, tn ___).

Esclusioni

Sono da ritenersi esclusi dalla fornitura, se non espressamente indicati in offerta: scavi, rinterri, soletta di sottofondazione perfettamente in piano (tolleranza cm.1), strato di allettamento tirato a staggia (spessore medio cm.4) dove prevista e indicata in funzione del tipo di impianto, sigillatura degli elementi prefabbricati (se previsto e richiesto), collegamenti idraulici, elettrici e pneumatici, fornitura montaggio e sigillatura di anelli raggiungiquota e chiusini d'ispezione, trasporti e scarico con gru idonea, schede strutturali specifiche redatte in base ai parametri della relazione geologica fornita dal committente.

