



EDIL IMPIANTI₂

TRATTAMENTI ACQUE REFLUE CIVILI E INDUSTRIALI

Schema tipo Capitolato:

DISSABBIATORE STATICO

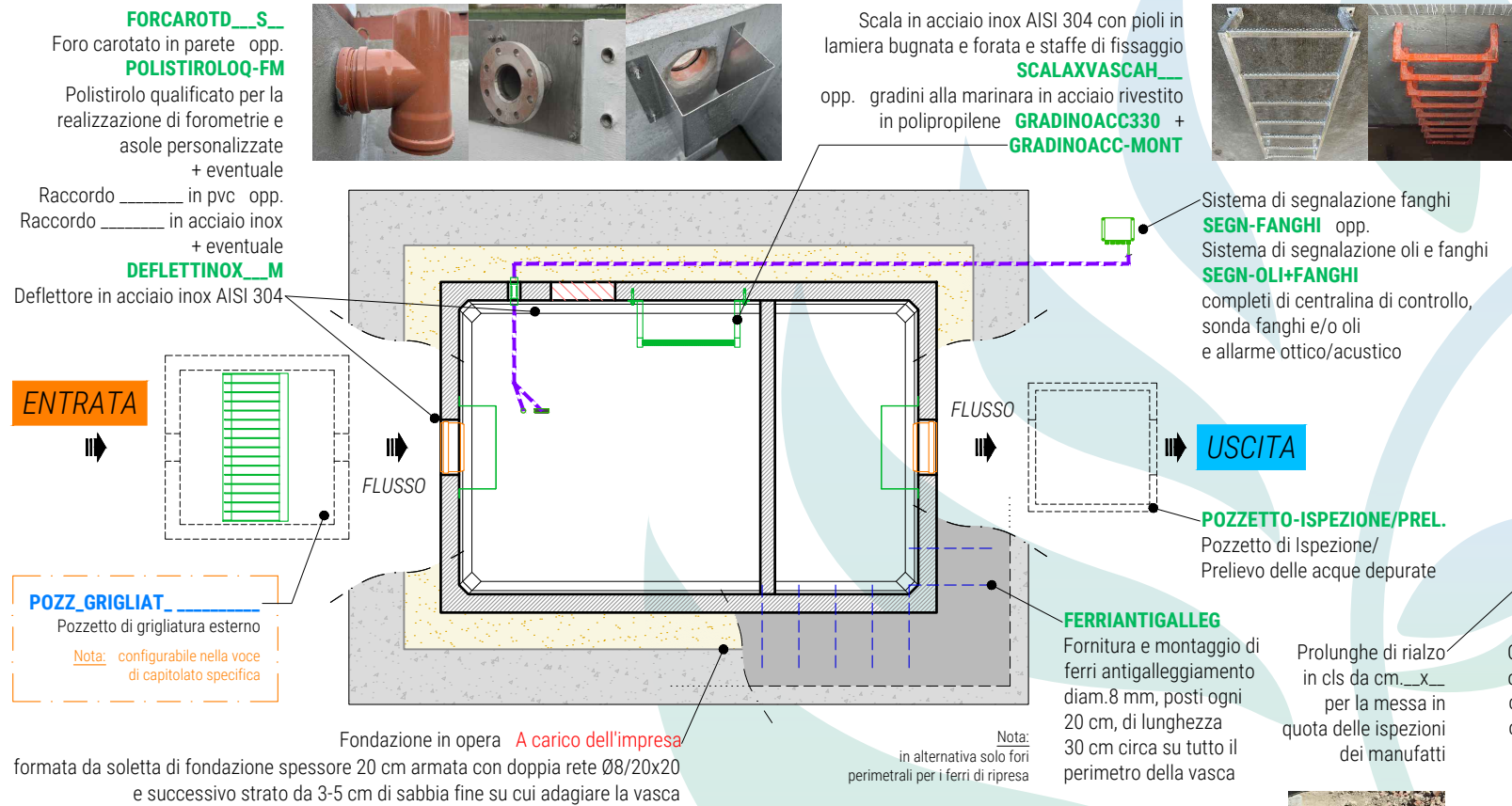
Codice:

DISS___

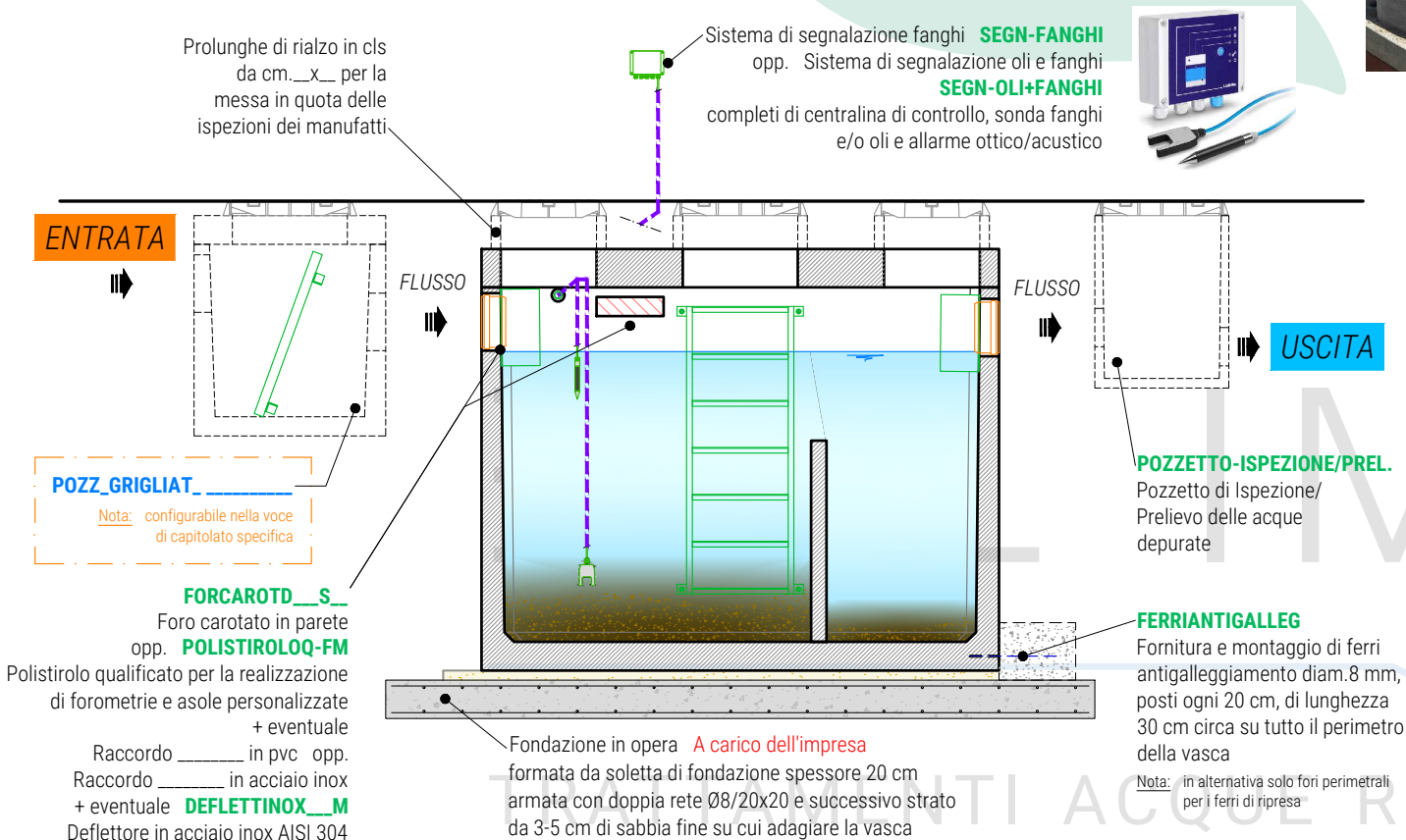
Via Andrea Costa
n. 139 - 47822
Santarcangelo di
Romagna (RN)

+39 0541 626 370
+39 0541 626 798
www.edilimpianti.it
info@edilimpianti.it

PIANTA VASCA



SEZIONE LONGITUDINALE



Il calcestruzzo prodotto da Edil Impianti 2 può essere integrato con:



IDROCONCRETE 1200

® Additivo cristallizzante per calcestruzzi impermeabili a sistema integrale



GREEMIX3D-__KG

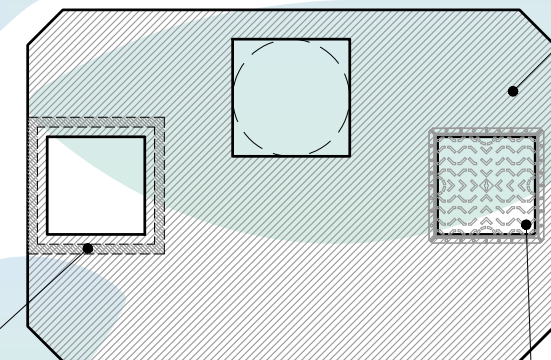
® Armature rinforzate con fibre d'acciaio



RICICLATO

Miscela di calcestruzzo con contenuto di materiale riciclato

PIANTA COPERTURA



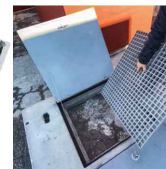
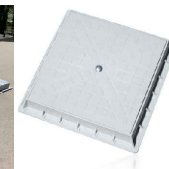
Lastra di copertura traffico pedonale o traffico leggero/pesante o per carichi/interramenti eccezionali per VACM:

COPH10-___X___ opp.
COPH15-___X___ opp.
COPH20-___X___ opp.
COPH25-___X___ opp.
COPH30-___X___

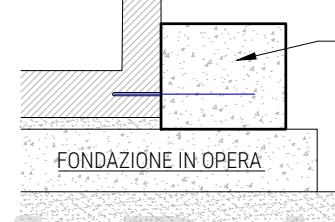
Nota: ricoprimenti massimi per coperture con armatura standard:

| | | | |
|---------------|----|----|-----|
| H cop. (cm) | 10 | 15 | 20 |
| H ricop. (cm) | 30 | 80 | 110 |

Chiusini in ghisa sferoidale classe B125, C250, D400, E600, F900
opp. in lamiera zincata **CHIU.S.CIST___**
opp. in pvc **CHIU.PVC___X___**
opp. in PRFV grigliato antisdrucolo con alzapaiolo **CHIU.PRFV___X___**



Cordolo antigalleggiamento (in presenza di falda)



Cordolo antigalleggiamento
A carico dell'impresa

N.B.: Nei casi in cui la presenza di una falda freatica in sito non consenta la verifica dello stato limite SLU-UPL, è possibile ricorrere a presidi antigalleggiamento da verificarsi di volta in volta.

| | |
|----|----|
| 15 | 30 |
| 20 | |

Armatura di collegamento 1Ø8/20" per antigalleggiamento

Pratiche e Servizi

- Relazione Strutturale: **RELAZDEPSISM-SP** Relazione di calcolo, tavola strutturale Specifica per deposito sismico firmata da ns. tecnico abilitato e redatta in base alle condizioni di posa ed alla relazione geologica da Voi indicate (deposito a Vs. carico) ed inviata a mezzo mail. Sono esclusi oneri, versamenti e marche da bollo;
- Trasporto: **TRASP___** Trasporto con mezzo/i idoneo/i ns vettore, escluso lo scarico c/o vs cantiere se agibile;
- Scarico: Prestazione di scarico e movimentazione manufatti c/o vs cantiere con nolo a caldo mezzo idoneo (salvo sopralluogo tecnico, agibilità). Necessaria assistenza con personale per operazioni di imbragatura (___ gg lav, minimo fatturabile 10 h, tn ___).

Esclusioni

Sono da ritenersi esclusi dalla fornitura, se non espressamente indicati in offerta: scavi, rinterri, soletta di sottofondazione perfettamente in piano (tolleranza cm.1), strato di allettamento tirato a staggia (spessore medio cm.4) dove prevista e indicata in funzione del tipo di impianto, sigillatura degli elementi prefabbricati (se previsto e richiesto), collegamenti idraulici, elettrici e pneumatici, fornitura montaggio e sigillatura di anelli raggiungiquota e chiusini d'ispezione, trasporti e scarico con gru idonea, schede strutturali specifiche redatte in base ai parametri della relazione geologica fornita dal committente.

Questo disegno non può essere riprodotto o reso noto a terzi o aziende concorrenti senza l'autorizzazione di Edil Impianti 2 S.r.l.

Trattamenti

EDIL-INC.PG2F

Incollaggio strutturale realizzato con ADESILEX PG2, adesivo epossidico bicomponente e primer EPORIP

EDIL-EMULS.BIT

Trattamento esterno con membrana impermeabilizzante elastica a bituminosa all'acqua

EDIL-MAPEFOUND

Trattamento con malta cementizia bicomponente elastica per l'impermeabilizzazione di superfici in cls

EDIL-POLIUREA

Membrana impermeabilizzante a base di poliurea pura, resistente agli alcali e acidi diluiti, idonea al contatto con acqua potabile

EDIL-DURESIL EB

Vernice epossidica bicomponente per il rivestimento antiacido di superfici in calcestruzzo

EDIL-MAPECI24

Vernice epossidica bicomponente per il rivestimento antiacido di superfici in calcestruzzo

EDIL-ANTIRADICE

Rivestimento membrana antiradice a mescola bituminosa

EDIL-GUAINA ARD

Rivestimento con guaina ardesiata per coperture/tetti di vasche/locali tecnici

EDIL-MEMBRABUGF

Membrana bugnata resistente agli urti per la protezione di vasche interrate in calcestruzzo

EDIL-ARMODILLO

Rivestimento con Armodillo antiradice per l'impermeabilizzazione e la protezione meccanica delle pareti esterne